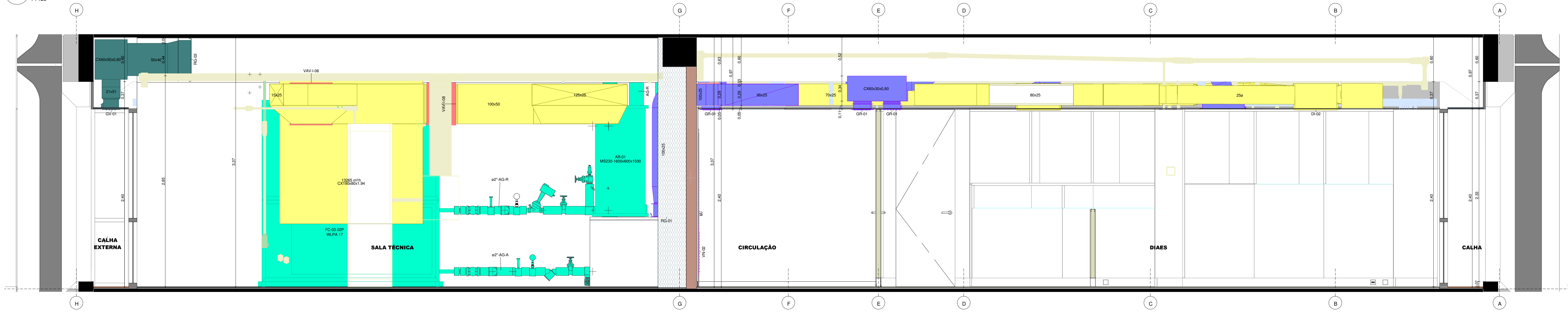
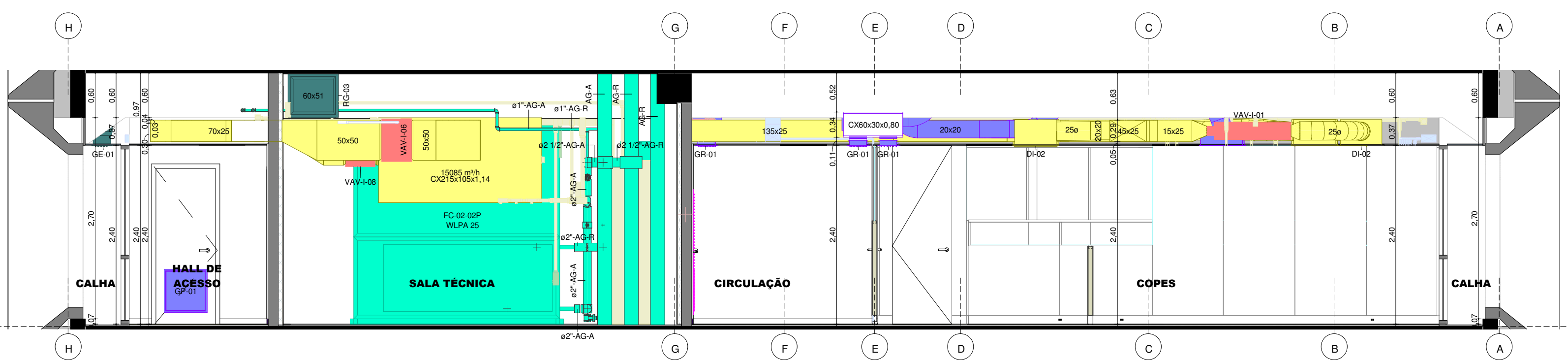


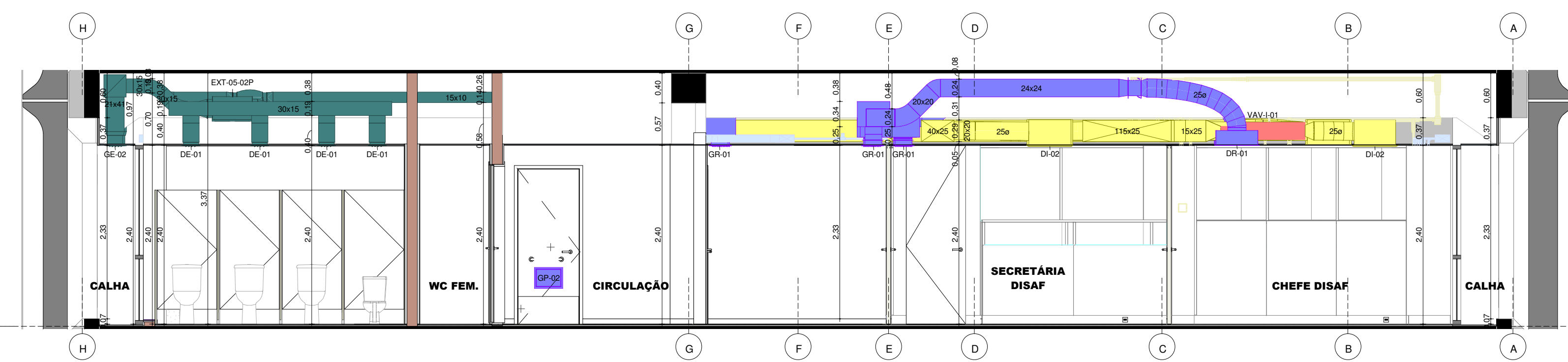
5 CORTE GERAL - 5  
1:125



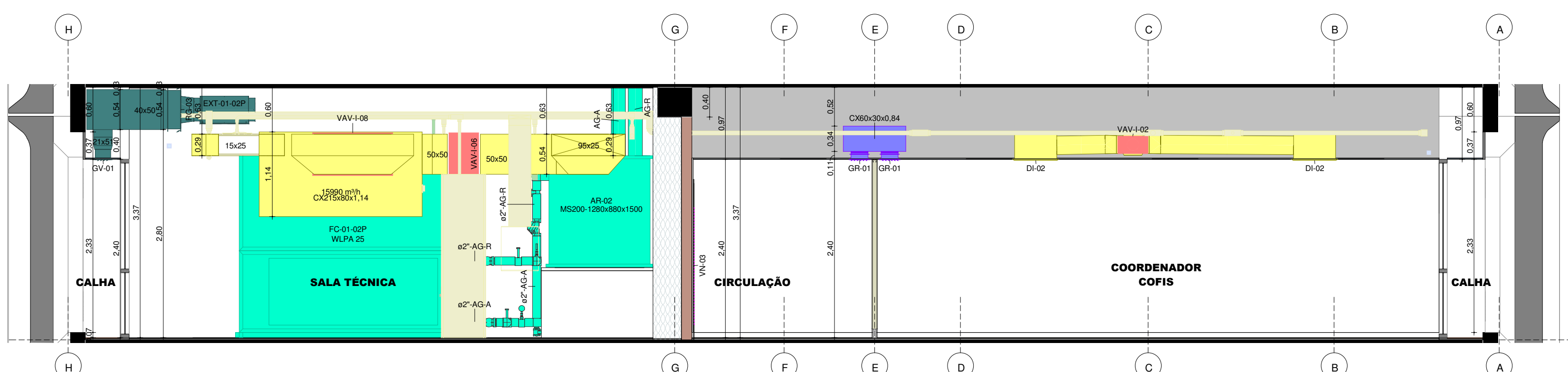
4 CORTE GERAL - 4  
1:25



2 CORTE GERAL - 2  
1:50



3 CORTE GERAL - 3  
1:50



1 CORTE GERAL - 1  
1:50

Revisões			<div>Contratada</div> <div><div>MDB</div>ARQUITETURA</div>		<div>Grupo</div> 07.00 INSTALAÇÕES MECÂNICAS E DE UTILIDADES	
Nº	DESCRIÇÃO	DATA				
11	REVISÃO RELATÓRIO FASE 2	15/05				
12	REVISÃO RELATÓRIO FASE 3	04/09				
					Subgrupo	
					07.02 AR CONDIÇÃOAMENTO CENTRAL	
					Fase	
					PROJETO BÁSICO	
					Revisão	
					R12	
Obras					Folha	
REFORMA E READEQUAÇÃO - ALA "2" ANEXO AO BLOCO "O"					RFB-AC2-PB-07.02 014-CRT-02P-PRO-GER-R12	
Endereço					Títulos	
ESPLANADA DOS MINISTÉRIOS, BRASILIA-DF						
Contratada						
MDB ARQUITETURA						
Coordenador					Responsible Técnico	
ARQ. EXPEDITO DEUSDARA - CAU A17099-2						
Responsável Técnico						
ARQ. LAIS COSTA - CAU A69552-1 ARQ. SÉRGIO FONTES - CAU A48108-4 ARQ. ZALDO SOTERO - CAU A44586-0						
					Emissão	
					MAI 2018	
					Folha	
					07.02 014 / 530	